

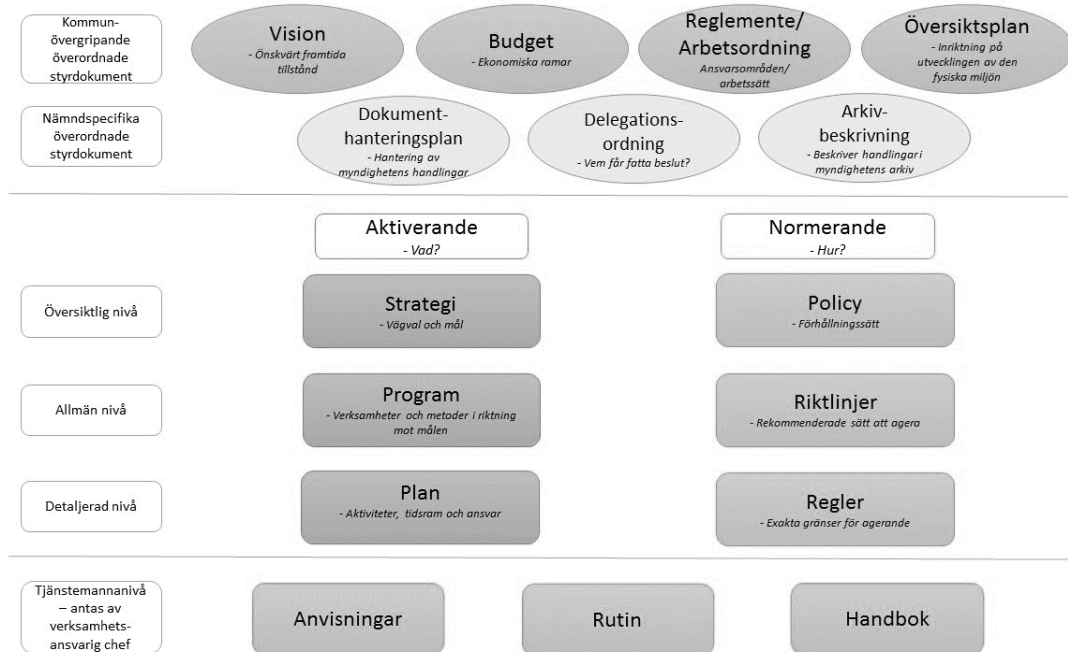
TAXOR OCH AVGIFTER

Lokaler och  
anläggningar  
för kultur- och  
fritidsverk-  
samheter



<b>Antaget av</b>	Kommunfullmäktige
<b>Antaget</b>	KF 2024-06-17 § 98
<b>Giltighetstid</b>	Tillsvidare med start 2024-06-24
<b>Dokumentansvarig</b>	Föreningsansvarig, Tillväxt- och kommunikationsenheten

## Håbo kommuns styrdokumentshierarki



**Diarienummer**

KS 2024/00261 nr 129547

**Gäller för**

Lokaler och anläggningar för kultur- och fritidsverksamheter

**Tidpunkt för aktualitetsprövning**

-

**Ersätter tidigare versioner**

KFN 2023/00028 nr 4630 rev. 2023-10-02 § 138

**Relaterade styrdokument** -

## **Taxor och avgifter för lokaler och anläggningar för kultur- och fritidsverksamheter**

### **Innehåll**

Håbo kommuns styrdokumentshierarki	2
Taxor och avgifter för lokaler och anläggningar för kultur- och fritidsverksamheter	3
1. Inledning	4
2. Taxor och avgifter för lokaler och anläggningar	5
3. Indexreglering	9

## 1. Inledning

Håbo kommuns taxor består av både hyra och avgifter.  
Från 2024-06-01 debiteras taxor enligt följande kategorier:

### **Kategori 1a** – Ideella föreningar i Håbo kommun, ungdom

- Föreningen skall vara registrerad hos Håbo kommun
- Föreningen skall ha regelbunden verksamhet i Håbo kommun
- Idrottsföreningar där majoriteten av medlemmarna/utövarna är under 25 år betalar ungdomstaxa i timhyra för kommunens idrottsanläggningar.

### **Kategori 1b** – Ideella föreningar i Håbo kommun, pensionär

- Föreningen skall vara registrerad hos Håbo kommun
- Föreningen skall ha regelbunden verksamhet i Håbo kommun
- Förening där majoriteten av medlemmarna/utövarna ska kunna legitimera sig som pensionärer.

### **Kategori 1c** – Ideella föreningar i Håbo kommun, vuxen

- Föreningen skall vara registrerad hos Håbo kommun
- Föreningen skall ha regelbunden verksamhet i Håbo kommun
- Förening där majoriteten av medlemmarna/utövarna är 25+ betalar vuxentaxa i timhyra för kommunens idrottsanläggningar

### **Kategori 2** – Övriga organisationer och föreningar och föreningar utanför Håbo kommun

- Fackliga organisationer som inte har medlemmar anställda i Håbo kommun
- Studieförbund
- Bostadsrättsföreningar, samfälligheter, ekonomiska föreningar
- Ideella föreningar som inte har säte eller regelbunden verksamhet i Håbo kommun

### **Kategori 3** – Privatpersoner och myndigheter

### **Kategori 4** – Företag

**Moms** - Ingen avgift för moms tas ut på hyror.

## 2. Taxor och avgifter för lokaler och anläggningar

Hyra utomhusanläggningar	Kategori 1ab	Kategori 1c	Kategori 2	Kategori 3	Kategori 4
<b>Utomhusanläggningar</b>	<b>Ideella föreningar i Håbo kommun</b> Ungdom/ pensionär	<b>Ideella föreningar i Håbo kommun</b> Vuxen	<b>Övriga organisationer och föreningar utanför kommunen</b>	<b>Privatpersoner och myndigheter</b>	<b>Företag</b>
Konstgräs Futurum Hel plan	90 kr	160 kr	760 kr	1 500 kr	1875 kr
Konstgräs Futurum Halv plan	50 kr	90 kr	385 kr	750 kr	900 kr
Konstgräs Gröna Dalen Hel plan	90 kr	160 kr	760 kr	1 500 kr	1875 kr
Konstgräs Gröna Dalen Halv plan	50 kr	90 kr	385 kr	750 kr	900 kr
Konstgräs Gröna Dalen 5 -spels, lilla planen	50 kr	90 kr	385 kr	750 kr	900 kr
Gröna Dalen IP	90 kr	160 kr	760 kr	1 500 kr	1850 kr
Gröna Dalen fotbollsfältet, 9 och 11-spels	90 kr	160 kr	510 kr	1 000 kr	1250 kr
Gröna Dalen fotbollsfältet, 7-spels	50 kr	90 kr	260 kr	500 kr	625 kr
Gröna Dalen fotbollsfältet, 5-spels	30 kr	50 kr	135 kr	250 kr	300 kr
Futurum fotbollsfältet, 9 och 11-spels	90 kr	160 kr	510 kr	1 000 kr	1250 kr
Futurum fotbollsfältet, 7-spels	50 kr	90 kr	260 kr	500 kr	625 kr
Futurum fotbollsfältet, 5-spels	30 kr	50 kr	135 kr	250 kr	300 kr
Övriga fotbollsplaner, tillfälliga lösningar	90 kr	160 kr	X	X	1250 kr

Hyra idrottshallar/salar	Kategori 1a	Kategori 1b	Kategori 1c	Kategori 2	Kategori 3	Kategori 4
<b>Idrottshallar/salar</b>	<b>Ideella föreningar i Håbo kommun</b> Ungdom/ pensionär	<b>Ideella föreningar Håbo kommun</b> Pensionär	<b>Ideella föreningar i Håbo kommun</b> Vuxen	<b>Övriga organisationer, föreningar utanför kommunen</b>	<b>Privatpersoner och myndigheter</b>	<b>Företag</b>
Gransäter Sporthall	85 kr	55 kr	160 kr	510 kr	1 000 kr	1250 kr
Fridegård Sporthall	85 kr	55 kr	160 kr	510 kr	1 000 kr	1250 kr
Futurum Sporthall	85 kr	55 kr	160 kr	510 kr	1 000 kr	1250 kr
Västerängen Sporthall	85 kr	55 kr	160 kr	510 kr	1 000 kr	1250 kr
Skokloster Sporthall	85 kr	55 kr	160 kr	510 kr	1 000 kr	1250 kr
Räddningstjänsten gymnastiksal	70 kr	50 kr	110 kr	310 kr	600 kr	750 kr
Futurum gymnastiksal (lilla)	70 kr	50 kr	110 kr	310 kr	600 kr	750 kr
Rungården gymnastiksal	70 kr	50 kr	110 kr	310 kr	600 kr	750 kr
Rungården gymnastikhall 4 timmar, lör-sön kalasbokning privatpersoner			X	X	800 kr	1000 kr
Omklädningsrum, separat	85 kr	60 kr	90 kr	110 kr	400 kr	500 kr
Fabriksvägen 2, stora	85 kr	55 kr	160 kr	310 kr	1 000 kr	1250 kr

Hyra övriga lokaler	Kategori 1ab	Kategori 1c	Kategori 2	Kategori 3	Kategori 4
<b>Övriga lokaler</b>	<b>Ideella föreningar i Håbo kommun</b> pensionär	<b>Ideella föreningar i Håbo kommun</b> Vuxen	<b>Övriga organisationer och föreningar utanför kommunen</b>	<b>Privatpersoner och myndigheter</b>	<b>Företag</b>
Granåsenstugan	45 kr	75 kr	200 kr	400 kr	500 kr
Granåsenstugan 4 timmar		250 kr	600 kr	1200 kr	1500 kr

Hyra ishallen	Kategori 1a <sup>b</sup> *	Kategori 1c*	Kategori 2*	Kategori 3*	Kategori 4
Ishallen hyror	Ideella föreningar i Håbo kommun Ungdom/ pensionär	Ideella föreningar i Håbo kommun Vuxen	Övriga organisationer, föreningar utanför kommunen	Privatpersoner och myndigheter	Företag
Isbana, per timme vid beslutade uthyrningstider*	90 kr	160 kr	510 kr	1 000 kr	1250 kr
*För tider utöver beslutade uthyrningstider samt tävling och arrangemang beräknas hyra separat.					
Allmänhetens åkning på fastställda tider Se information på hemsidan		x	x	0 kr	-

Hyra Fridegårdscenen och Fridegård	Kategori 1	Kategori 2*	Kategori 3*	Kategori 4
Fridegård	Ideella föreningar i Håbo kommun	Övriga organisationer, föreningar utanför kommunen	Privatpersoner och myndigheter	Företag
Fojén Fridegård	100 kr	300 kr	600 kr	750 kr
Lars Hård	100 kr	300 kr	600 kr	750 kr
Café Fridegård efter kl. 18,00 per timme	200 kr	1 000 kr	2 000 kr	2 500 kr
Café Fridegård efter kl. 16,00 4 timmar	600 kr	3 000 kr	6 000 kr	7 500 kr
<b>Fridegårdscenen*</b>	<b>Kategori 1</b>	<b>Kategori 2*</b>	<b>Kategori 3*</b>	<b>Kategori 4</b>
Hyra per timme	250 kr	1 500 kr	2 000 kr	2 500 kr
Hyra 4 timmar	800 kr	4 000 kr	6 000 kr	7 500 kr

Hyra per dygn	1 300 kr	6 000 kr	10 000 kr	12 500 kr
* Vid bokning av Fridegårdsscenen av privatpersoner och företag tas en depositionsavgift på 3 500 kronor ut.				

Hyra ridhuset Lundby Gård	Kategori 1*	Kategori 2*	Kategori 3*	Kategori 4
<b>Ridhuset Lundby Gård</b>	<b>Ideella föreningar i Håbo kommun</b>	<b>Övriga organisationer, föreningar</b>	<b>Privatpersoner och myndigheter</b>	<b>Företag</b>
Ridhuset Lundby Gård	200 kr	400 kr	400 kr	500 kr
<ul style="list-style-type: none"> <li>Separata avtal för föreningar, företag och myndigheter kan tecknas med ansvarig nämnd för kultur- och fritidsverksamheten</li> </ul>				



### 3. Indexreglering

Taxor och avgifter för lokaler och anläggningar för kultur- och fritidsverksamheter indexjusteras automatiskt 1 januari varje år. Taxan anpassas med bas i ett förändrat kostnadsläge, men utan ambition att förändra grunderna för beräkningen av avgifterna. Indexjustering görs utifrån PKV (prisindex kommunal verksamhet) för aktuellt basår, i enlighet med rekommendation från SKR.

Utvecklingen av kommunernas kostnader skiljer sig typiskt sett från den allmänna prisutvecklingen och därför publicerar SKR sedan ett antal år ett prisindex för kommunal verksamhet, PKV.

PKV tas fram genom att priserna för löner, material och tjänster samt köpt verksamhet viktas till ett genomsnittligt pris. PKV är lämpligt som grund för indexjustering av avgifter i kommunala taxor. PKV publiceras i oktober varje år, och reglerar indexjustering vid kommande årsskifte.

Ansvarig nämnd för kultur- och fritidsverksamheten följer upp kostnadsutvecklingen årligen vid delårsrapporten per augusti, för att säkerställa att taxan är i linje med självkostnadsprincipen.