

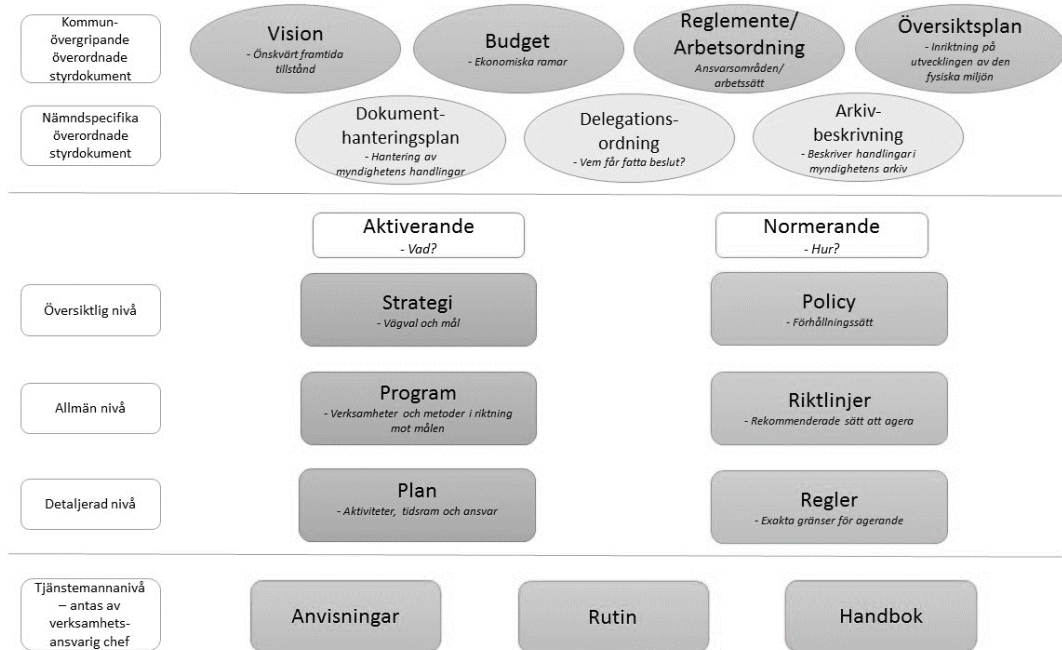
TAXOR OCH AVGIFTER

Bålsta simhall



Antaget av	Kommunfullmäktige
Antaget	KF 2024-06-17 § 98
Giltighetstid	Tillsvidare med start 2024-06-24
Dokumentansvarig	Enhetschef på simhallen, Teknik- och samhällsbyggnadsförvaltningen

Håbo kommuns styrdokumentshierarki



Diarienummer KS 2024/00261 nr 127977

Gäller för Simhallens verksamheter

**Tidpunkt för
aktualitetsprövning** -

Ersätter tidigare versioner KF 2023-10-02 § 138

Relaterade styrdokument -

Taxor och avgifter för Bålsta simhall

Innehåll

Håbo kommuns styrdokumentshierarki	2
Taxor och avgifter för Bålsta simhall	3
1. Inledning	4
2. Taxor och avgifter Bålsta simhall	5
3. Indexreglering	7

1. Inledning

Simhallens taxor består av både hyra och avgifter.
Från 2024-06-24 debiteras taxor enligt följande kategorier:

Kategori 0 – Fackliga organisationer med medlemmar anställda i Håbo kommun, politiska partier med representation i Kommunfullmäktige i Håbo kommun och kommunala förvaltningar i Håbo kommun

Kategori 1a – Ideella föreningar i Håbo kommun, ungdom

- Föreningen skall vara registrerad hos Håbo kommun
- Föreningen skall ha regelbunden verksamhet i Håbo kommun
- Idrottsföreningar där majoriteten av medlemmarna/utövarna är under 25 år betalar ungdomstaxa i timhyra för kommunens idrottsanläggningar.

Kategori 1b – Ideella föreningar i Håbo kommun, pensionär

- Föreningen skall vara registrerad hos Håbo kommun
- Föreningen skall ha regelbunden verksamhet i Håbo kommun
- Förening där majoriteten av medlemmarna/utövarna ska kunna legitimera sig som pensionärer.

Kategori 1c – Ideella föreningar i Håbo kommun, vuxen

- Föreningen skall vara registrerad hos Håbo kommun
- Föreningen skall ha regelbunden verksamhet i Håbo kommun
- Förening där majoriteten av medlemmarna/utövarna är 25+ betalar vuxentaxa i timhyra för kommunens idrottsanläggningar

Kategori 2 – Övriga organisationer och föreningar och föreningar utanför Håbo kommun

- Fackliga organisationer som inte har medlemmar anställda i Håbo kommun
- Studieförbund
- Bostadsrättsföreningar, samfälligheter, ekonomiska föreningar
- Ideella föreningar som inte har säte eller regelbunden verksamhet i Håbo kommun

Kategori 3 – Privatpersoner och myndigheter

Kategori 4 – Företag

Moms - Ingen avgift för moms tas ut på hyror.

2. Taxor och avgifter Bålsta simhall

Hyror och avgifter simhallen	Kategori 0	Kategori 1abc*	Kategori 2*	Kategori 3*	Kategori 4
Simhallen hyror	Kommunala förvaltningar i Håbo kommun...	Ideella föreningar i Håbo kommun	Övriga organisationer, föreningar utanför kommunen	Privatpersoner och myndigheter	Företag
Banhyra, per bana och timme vid beslutade uthyrningstider*	40 kr/deltagare*	25 kr (1a) 50 kr (1bc)	300 kr	300 kr	375 kr
*Vid simskola (Förskoleklass till årskurs 1 + extrasim årskurs 2-3) gäller andra fasta kostnader.					
*För tider utöver beslutade uthyrningstider samt tävling och arrangemang beräknas hyra separat.					
Multibassäng (halva)	400 kr + entréavgift/deltagare	200 kr	600 kr + 50 kr/deltagare	600 kr + 50 kr/deltagare	800 kr + 50 kr/deltagare
Rehab/relax-avdelning					
Pris per timme, minst 1 tim, mån-tors	500 kr + 50 kr/deltagare	300 kr	800 kr + 50 kr/deltagare	800 kr + 50 kr/deltagare	1 200 kr + 50 kr/deltagare
Pris per timme, minst 1 tim, fredag 05.00-19.00	500 kr + 50 kr/deltagare	300 kr	800 kr + 50 kr/deltagare	800 kr + 50 kr/deltagare	1 200 kr + 50 kr/deltagare
Pris per timme, minst 2 tim, fredag 18.00-24.00	500 kr + 50 kr/deltagare	300 kr	1 200 kr + 50 kr/deltagare	1 200 kr + 50 kr/deltagare	1 500 kr + 50 kr/deltagare
Pris per timme, minst 3 tim, lördag, söndag	500 kr + 50 kr/deltagare	300 kr	1 200 kr + 50 kr/deltagare	1 200 kr + 50 kr/deltagare	1 500 kr + 50 kr/deltagare
Simhallen avgifter	Kategori 0	Kategori 1	Kategori 2	Kategori 3	Kategori 4
Entré – inklusive relax då den är öppen för allmänheten					
Småbarn (0-2 år)				0 kr	
Barn (3-11 år) Röd avgång				30 kr	
Barn (3-11 år)				40	
Ungdom (12-17 år),				50 kr	
Pensionär Röd avgång				50 kr	
Ungdom (12-17 år)				60	
Vuxen (18 år -) Röd avgång				70 kr	
Vuxen (18 år -)				90 kr	
Grupp 2+2 Röd avgång				180 kr	
Grupp 2+2				240 kr	

Tagg				100 kr	
Hyror och avgifter simhallen	Kategori 0	Kategori 1	Kategori 2	Kategori 3	Kategori 4
Rabatthäfte/klippkort 12 gånger* (giltigt 12 månader från utskriftsdatum)	Kommunala förvaltningar i Håbo kommun...	Ideella föreningar i Håbo kommun	Övriga organisationer, föreningar utanför kommunen	Privatpersoner och myndigheter	Företag
Småbarn (0-2 år)				0 kr	
Barn (3-11 år) Röd avgång				300 kr	
Barn (3-11 år)				400 kr	
Ungdom (12-17 år)				500 kr	
Pensionär Röd avgång				500 kr	
Ungdom (12-17 år)				600 kr	
Vuxen (18 år -) Röd avgång				700 kr	
Vuxen (18 år -)				900 kr	
Rabatthäfte är inte personliga.					
Årskort (giltigt 12 månader från utskriftsdatum) *	Kategori 0	Kategori 1	Kategori 2	Kategori 3	Kategori 4
Småbarn (0-2 år)				0 kr	
Barn (3-11 år) Röd avgång				700 kr	
Barn (3-11 år)				900 kr	
Ungdom 12-17 år, Röd avgång				950 kr	
Ungdom 12-17 år				1200 kr	
Pensionär Röd avgång				1200 kr	
Vuxen (18 år -) Röd avgång				1 400 kr	
Vuxen (18 år -)				1 900 kr	
Röd avgång Mån-fre från öppning till klockan 14.00. Samt att kunna tillämpa vid lågsåsong (maj-okt) och vid skollov. (klippkort och årskort)					
Tilläggsavgift per tillfälle utanför röd avgång				20 kr	
Simskola och gruppträning (8 lektioner, 40 min/tillfälle)	Kategori 0	Kategori 1	Kategori 2	Kategori 3	Kategori 4
Baby (en vuxen ingår)				1215 kr	
Barn 2-4 år (en vuxen ingår)				1015 kr	
Barn/ungdom 5-17 år				1015 kr	

Vuxen*				1215 kr	
Vattengympa*				1215 kr	
Vattengympa drop-in**				160 kr	
*Årskortsinnehavare erhåller 50% rabatt ** Entré till simhallen ingår					
Simskola (5 lektioner, 40 min/tillfälle)	Kategori 0	Kategori 1	Kategori 2	Kategori 3	Kategori 4
Barn 2-4 år				615 kr	
Barn/ungdom 5-17 år				615 kr	
Barnkalas	Kategori 0	Kategori 1	Kategori 2	Kategori 3	Kategori 4
Kalasavgift*				615 kr+ 50 kr/deltagare	
*2 vuxna ingår i avgiften för kalas, övriga vuxna gäller ordinarie entréavgift					
*Tillkommer en kostnad för tagg, vid första köptillfälle.					

Utrustning och simkläder	Hyra/tillfälle	Deposition*
Simkläder	20 kr	200 kr
Handduk	20 kr	200 kr
Isdubbar	20 kr	200 kr
Flytvästar	20 kr	200 kr
Extra tag	20 kr	0 kr

*Depositionen återfås vid återlämnande.

3. Indexreglering

Taxor och avgifter för simhallen indexjusteras automatiskt

1 januari varje år. Taxan anpassas med bas i ett förändrat kostnadsläge, men utan ambition att förändra grunderna för beräkningen av avgifterna. Indexjustering görs utifrån PKV (prisindex kommunal verksamhet) för aktuellt basår, i enlighet med rekommendation från SKR.

Utvecklingen av kommunernas kostnader skiljer sig typiskt sett från den allmänna prisutvecklingen och därför publicerar SKR sedan ett antal år ett prisindex för kommunal verksamhet, PKV.

PKV tas fram genom att priserna för löner, material och tjänster samt köpt verksamhet viktas till ett genomsnittligt pris. PKV är lämpligt som grund för indexjustering av avgifter i kommunala taxor. PKV publiceras i oktober varje år, och reglerar indexjustering vid kommande årsskifte.

Ansvarig nämnd för simhallens verksamhet följer upp kostnadsutvecklingen årligen vid delårsrapporten per augusti, för att säkerställa att taxan är i linje med självkostnadsprincipen.